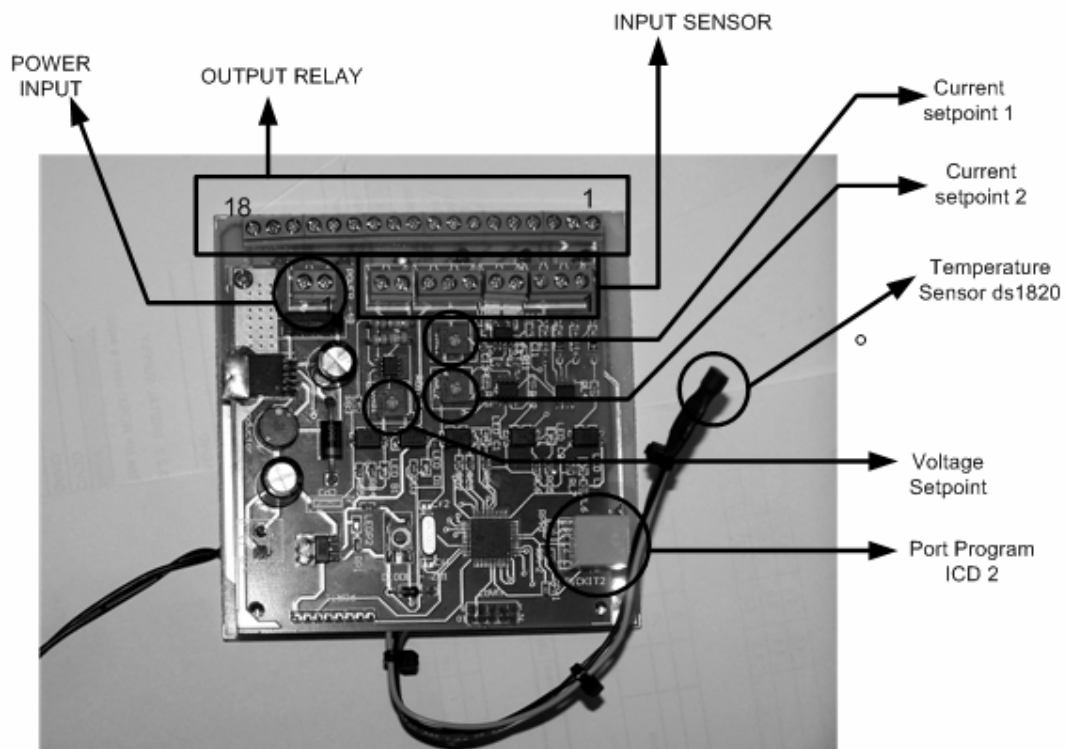
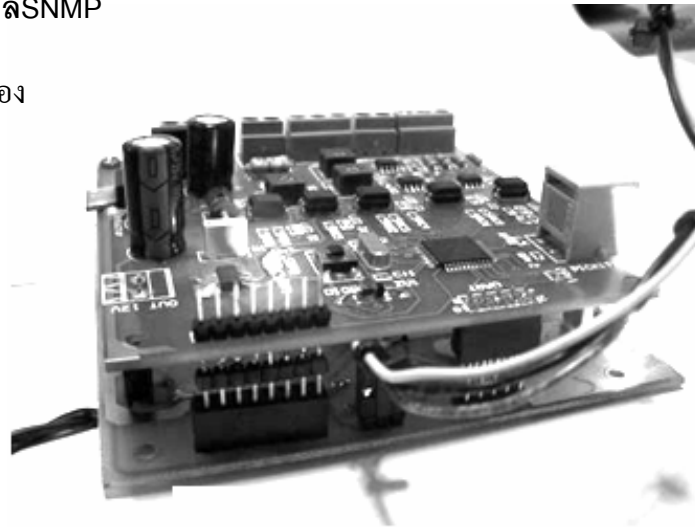


## บอร์ดเซนเซอร์สำหรับโปรโตคอลSNMP

พอร์ตอินพุต สำหรับเซนเซอร์ 5 ช่อง

1. AC Line Status
2. Current Sensor
3. Door monitor
4. Voltage Sensor
5. Temperature Sensor



บอร์ดเซนเซอร์สามารถรับการทำงานของอินพุต 5 ช่อง และสามารถต่อไปยัง Relay ได้โดยตรง แต่  
ถ้าใช้งานร่วมกับชุดการสื่อสารข้อมูลผ่านโปรโตคอลการบริหารจัดการแบบเครือข่าย (SNMP) ผู้ใช้  
สามารถตั้งค่าต่างๆ ของบอร์ดผ่านทางโปรแกรมเว็บเบราว์เซอร์ เช่น Internet Explorer หรือ Mozilla Firefox  
เป็นต้น เพียงใส่ค่า IP address ของบอร์ดลงช่องสำหรับ URL โดยค่าเริ่มต้นนั้นตัวบอร์ดจะทำการแจก IP  
address ให้กับเครื่องที่มาเชื่อมต่อ ผู้ใช้เพียงแค่เปิดการใช้งาน DHCP client